



PARAGUAY

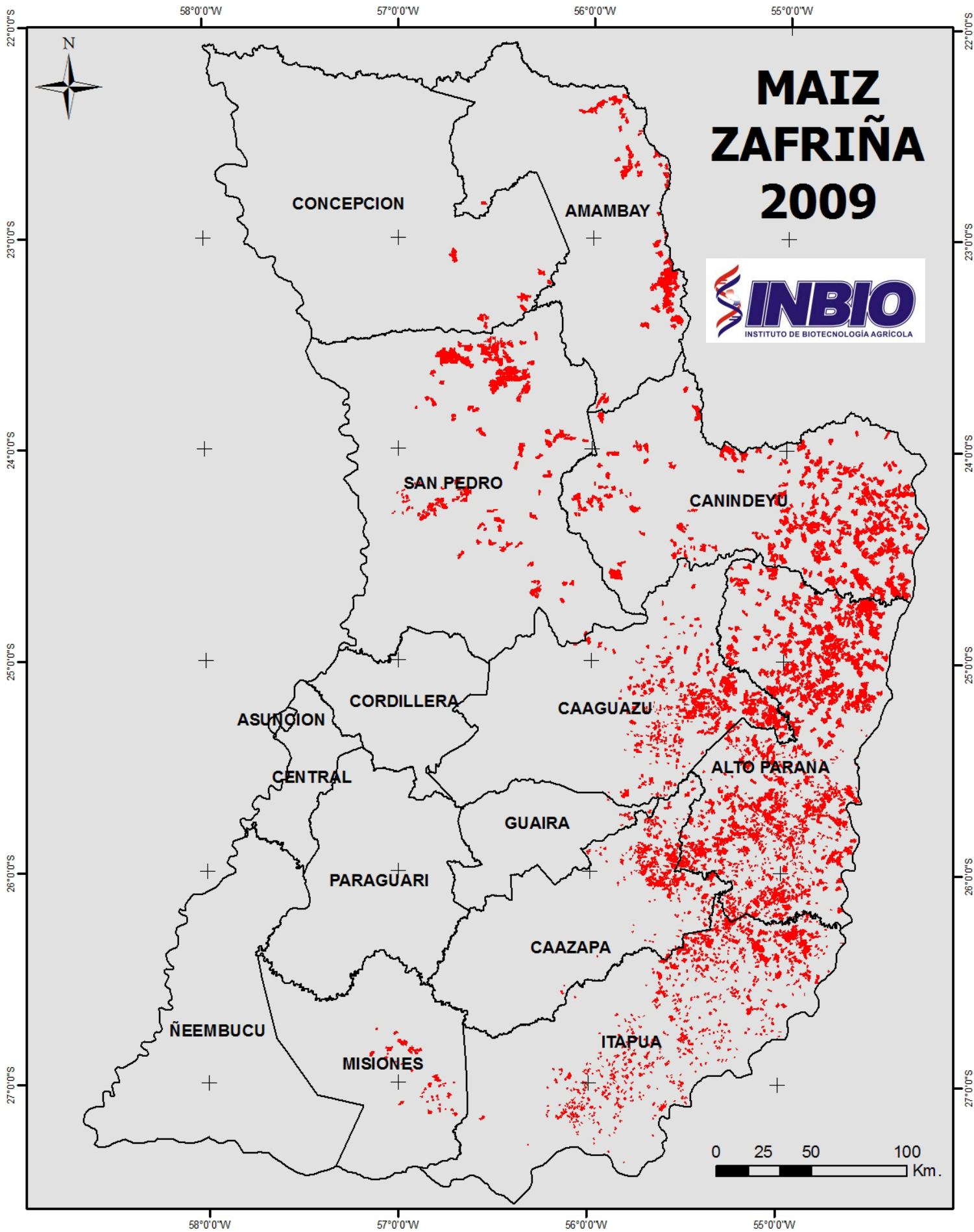
“Estimación por Análisis Geo-Espacial de
Cobertura del Cultivo de MAIZ ZAFRIÑA, en
la Región Oriental del Paraguay, Campaña
Agrícola 2.009”

Noviembre 2.009

MAIZ ZAFRIÑA

Superficie Cosechada - Año Agrícola 2009

Departamentos	Superficie Hectáreas	%
CONCEPCION	4.885,47	0,89
SAN PEDRO	51.096,69	9,36
GUAIRA	912,96	0,17
CAAGUAZU	55.611,81	10,19
CAAZAPA	24.212,25	4,44
ITAPUA	59.901,21	10,97
MISIONES	5.739,93	1,05
ALTO PARANA	195.514,65	35,82
AMAMBAY	29.740,50	5,45
CANINDEYU	118.283,31	21,67
TOTALES	545.898,78	100,00



Herramientas.

- Sistemas de Información Geográfica (S.I.G.).
- Procesadores de Imágenes de Satélites.
- Procesadores de datos del Sistema de Posicionamiento Global (G.P.S.) para post-procesamiento (en caso de corrección diferencial de puntos).
- Procesadores de Ofimática
 - Planillas Electrónicas
 - Procesadores de Textos
 - Presentaciones de Cuadros y Diapositivas.
- Procesadores de INTERNET.
 - Páginas WEB.
 - Servidores FTP (Descarga de Datos).
 - Buscadores (GOOGLE).
 - Servidores de Imágenes y Mapas (GOOGLE EARTH y GOOGLE MAPS).
 - Correo Electrónico.
- Hardware (equipos).
 - Estaciones Gráficas de Alto Rendimiento (PC´s Workstations) para Análisis Geo-Espacial de Gabinete.
 - Computadores Portátiles (Notebook) para trabajos de campo.
 - Receptores de G.P.S.
 - Cámaras fotográficas digitales.

Coordinación General, Análisis Geo-Espacial y Procesamiento Digital:

Federico Pekholtz, Lic. CC. Ambientales. Postgrado Desarrollo Territorial y Medio Ambiente. Especializado en Teledetección y Sistemas de Información Geográfica (S.I.G.). Gerente Técnico INFOTERRA S.A.

Apoyo Técnico para Coordinación de Trabajos de Campo:

Ing. Agr. Luis E. Cubilla R., Experto en Agro-Tecnología y Agro-Negocios, Asesor Técnico de la UGP; INBIO y CAPECO.

Dr. Mohan Kohli, Experto Producción de Trigo, CAPECO.

Lic. Pastor Kawamura, Consultor y Gerente, AGRICON S.R.L.