

REPUBLICA DEL PARAGUAY



**SOJA y GIRASOL**  
Estimación de  
Superficie,  
Campaña Agrícola 2012/2013

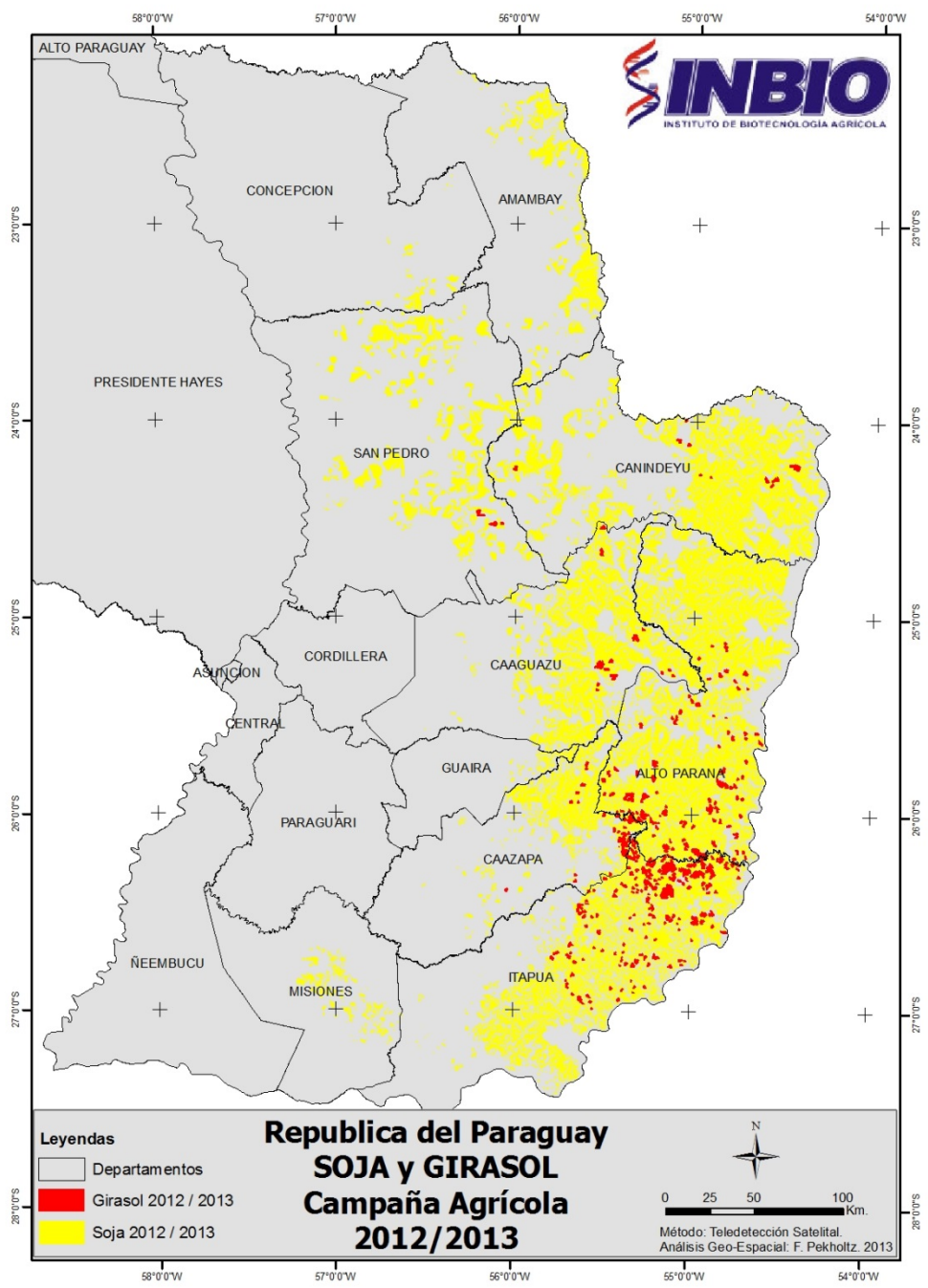
*Federico Pekholtz, Licenciado en Ciencias Ambientales, Especializado en Análisis Geo-Espacial.*

# SOJA 2012 / 2013

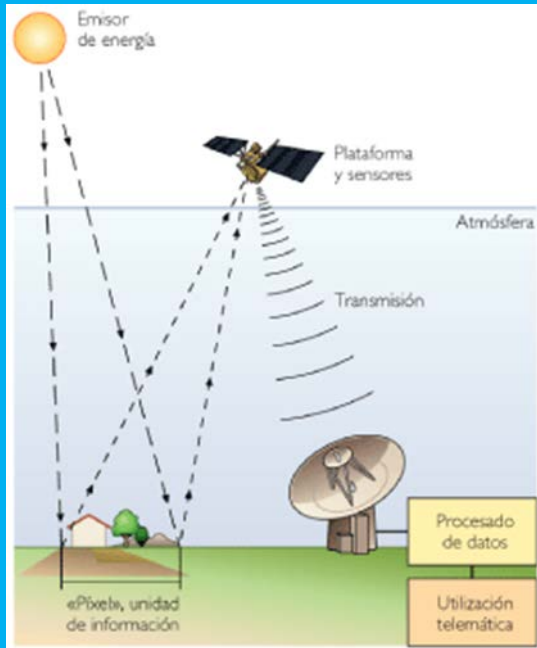
Departamentos	SOJA				Diferencia (ha.)
	2012/2013	%	2011/2012	%	
	Sup. Cult. (ha.)		Sup. Cult. (ha.)		
CONCEPCION	16.674	0,5	16.647,0	0,6	27,1
SAN PEDRO	263.331	8,3	234.303,0	7,9	29.028,2
GUAIRA	14.767	0,5	14.273,0	0,5	493,8
CAAGUAZU	402.336	12,7	384.386,0	13,0	17.950,4
CAAZAPA	176.723	5,6	169.292,0	5,7	7.430,6
ITAPUA	595.186	18,8	586.683,0	19,8	8.502,9
MISIONES	45.396	1,4	34.191,0	1,2	11.204,6
ALTO PARANA	881.853	27,9	860.845,0	29,1	21.008,3
AMAMBAY	159.657	5,1	129.408,0	4,4	30.249,1
CANINDEYU	601.677	19,1	527.380,0	17,8	74.296,8
<b>Total</b>	<b>3.157.600</b>	<b>100,0</b>	<b>2.957.408,0</b>	<b>100,0</b>	<b>200.191,7</b>

# GIRASOL 2012 / 2013

Departamentos	GIRASOL				Diferencia (ha.)
	2012/2013	%	2011/2012	%	
	Sup. Cult. (ha.)		Sup. Cult. (ha.)		
CONCEPCION		-		-	-
SAN PEDRO	1.226	2,3	1.267	2,7	(41,4)
GUAIRA		-		-	-
CAAGUAZU	3.808	7,1	2.241	4,7	1.567,4
CAAZAPA	4.655	8,7	5.228	10,9	(573,3)
ITAPUA	24.841	46,2	21.915	45,9	2.925,5
MISIONES		-		-	-
ALTO PARANA	16.798	31,2	14.560	30,5	2.237,5
AMAMBAY		-		-	-
CANINDEYU	2.430	4,5	2.536	5,3	(106,2)
Total	53.757	100,0	47.747	100,0	6.009,6



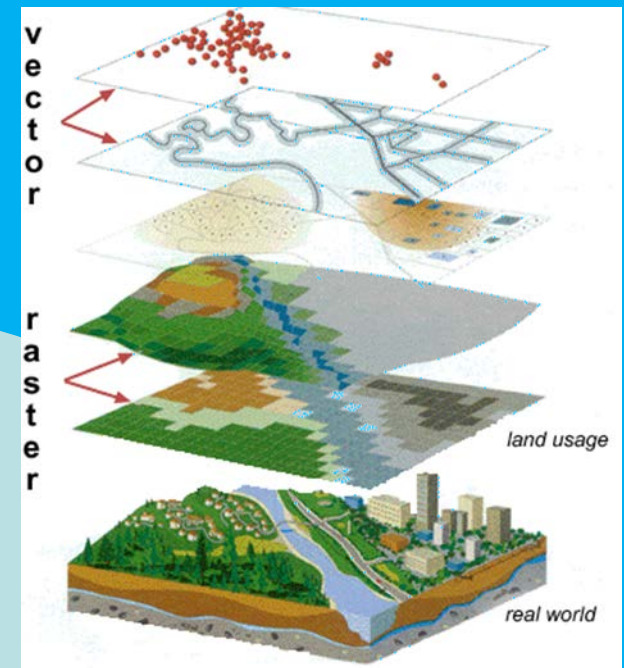
## Teledetección



## Sistemas de Información Geográfica (SIG)



## Análisis de Campo



## Muestreo de Campo



# HERRAMIENTAS Y METODOS

## Geo-Estadística

