



REPUBLICA DEL PARAGUAY

REGION ORIENTAL (*)

SOJA - ARROZ con riego - MAIZ

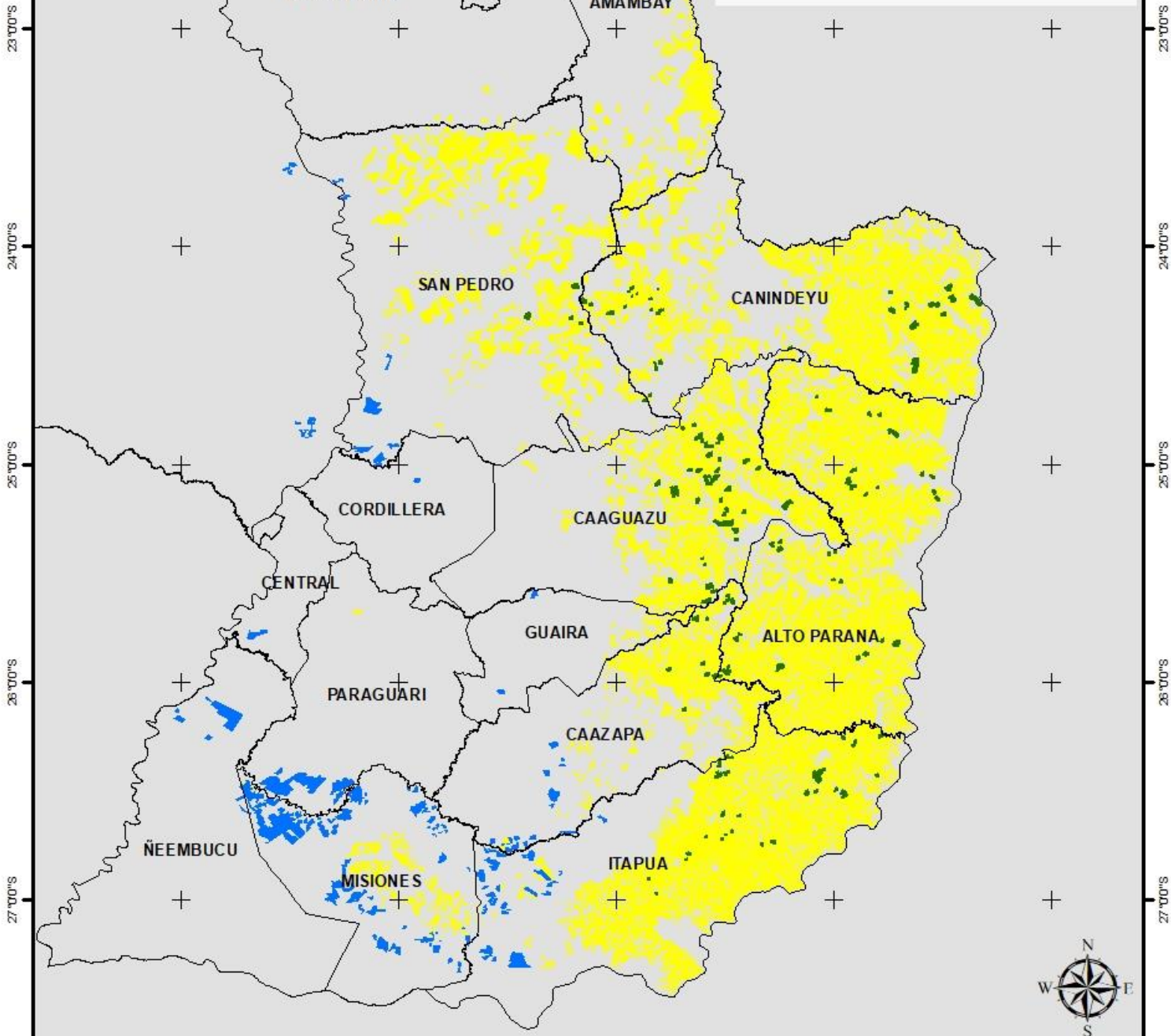
Campaña Agrícola 2.019 - 2.020

Superficie Sembrada

Departamentos y Distritos	Superficies (ha.) y Porcentajes (%)					
	SOJA	%	ARROZ	%	MAIZ	%
01 CONCEPCION	3.296	0,09	-	-	-	-
02 SAN PEDRO	369.722	10,16	13.120	7,13	1.094	3,88
03 CORDILLERA	-	-	859	0,47	-	-
04 GUAIRA	18.147	0,50	2.086	1,13	-	-
05 CAAGUAZU	433.408	11,91	-	-	9.248	32,84
06 CAAZAPA	197.209	5,42	11.350	6,17	1.475	5,24
07 ITAPUA	741.589	20,39	27.785	15,10	4.103	14,57
08 MISIONES	53.275	1,46	81.026	44,03	-	-
09 PARAGUARI	834	0,0	25.379	13,79	-	-
10 ALTO PARANA	952.689	26,19	-	-	6.040	21,45
11 CENTRAL	-	-	2.823	1,53	-	-
12 ÑEEMBUKU	-	-	13.487	7,33	-	-
13 AMAMBAY	198.494	5,46	-	-	-	-
14 CANINDEYU	668.848	18,39	-	-	6.204	22,03
15 VILLA HAYES	-	-	6.129	3,33	-	-
Total Region Oriental	3.637.511	100,00	184.044	100,00	28.164	100,00





(*) Arroz con riego a nivel nacional.

58°00'W 57°00'W 56°00'W 55°00'W 54°00'W



Leyendas

Cobertura 2019/2020

-  Limites Departamentales
-  Maíz
-  Arroz con riego
-  Soja

REPUBLICA DEL PARAGUAY

**Region Oriental
SOJA - ARROZ con riego - MAIZ
Campaña Agrícola 2019-2020**

0 45 90 180 Km.

Esc. 1:3.000.000

Fuentes: Imágenes Satelitales LANDSAT, SENTINEL, CBERS4 captadas entre Octubre 2019 a Febrero 2020.

Proyección y Cuadrícula : UTM, Elipsoide WGS84.

Análisis Geoespacial : Federico Pekholtz. 2020.

23°00'S
24°00'S
25°00'S
26°00'S
27°00'S
28°00'S
29°00'S

23°00'S
24°00'S
25°00'S
26°00'S
27°00'S
28°00'S
29°00'S

58°00'W 57°00'W 56°00'W 55°00'W 54°00'W