

<b>REPUBLICA DEL PARAGUAY</b>			
<b>Región Oriental</b>			
<b>INSTITUTO DE BIOTECNOLOGIA AGRICOLA</b>			
<b>SOJA, ARROZ con riego, MAIZ</b>			
<b>Estimación de Superficies Sembradas Campaña Agrícola 2020-2021</b>			
<b>En Hectáreas</b>			
<b>Departamento</b>	<b>SOJA</b>	<b>ARROZ</b>	<b>MAIZ</b>
01 - CONCEPCION	10.263	-	-
02 - SAN PEDRO	375.100	15.206	3.294
03 - CORDILLERA	-	1.362	-
04 - GUAIRA	20.841	-	-
05 - CAAGUAZU	449.272	-	10.516
06 - CAAZAPA	200.226	11.930	2.876
07 - ITAPUA	746.661	31.004	5.590
08 - MISIONES	55.363	60.236	-
09 - PARAGUARI	762	22.287	-
10 - ALTO PARANA	957.323	-	4.336
11 - CENTRAL	-	3.404	-
12 - ÑEEMBUCU	-	12.302	-
13 - AMAMBAY	205.789	-	245
14 - CANINDEYU	680.031	-	8.002
15 - PRESIDENTE HAYES	-	4.597	-
<b>Totales</b>	<b>3.701.631</b>	<b>162.328</b>	<b>34.859</b>

58 00'W

57 00'W

56 00'W

55 00'W

54 00'W

# REPUBLICA DEL PARAGUAY

## Estimación Geoespacial de la Cobertura de los Cultivos de SOJA - ARROZ con riego - MAIZ Campaña Agrícola 2020-2021



### Legendas

- Departamentos
- Distritos

### Cultivos

- SOJA
- ARROZ con riego
- MAIZ

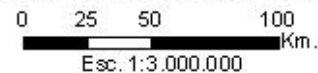
#### Fuentes :

- Imágenes de los Satélites LANDSAT 8, Sentinel 2B, CBERS 4, Resourcesat, Modis, captadas de octubre de 2.020 a Marzo de 2.021.
- Servidor de Imágenes de Alta Resolución ESRI.
- Cartas Disergemil Escala 1:100.000.
- Puntos GPS de terreno.

Proyección :UTM Elipsoide WGS84.

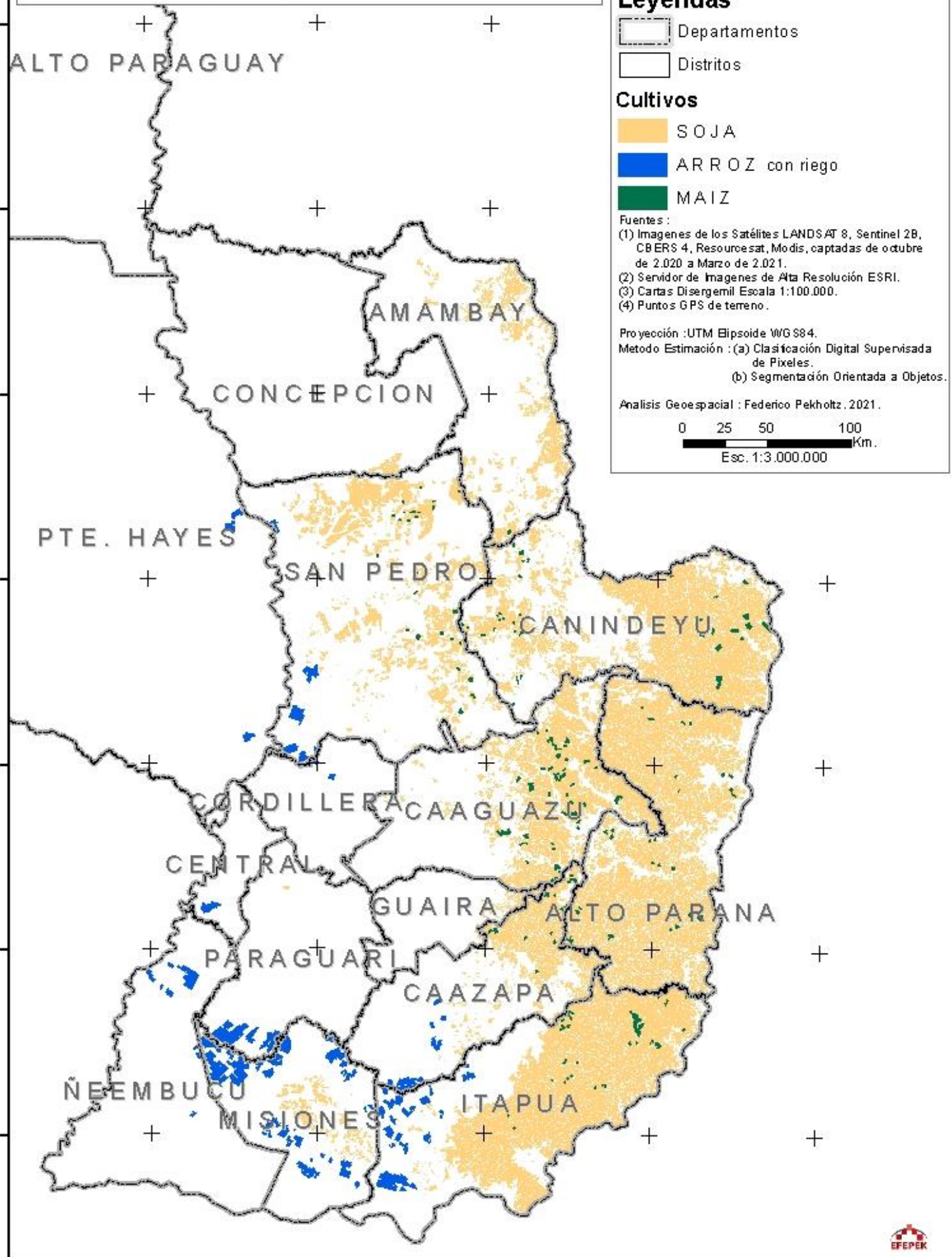
Metodo Estimación : (a) Clasificación Digital Supervisada de Píxeles.  
(b) Segmentación Orientada a Objetos.

Análisis Geoespacial : Federico Pekholtz, 2021.



21 00'S  
22 00'S  
23 00'S  
24 00'S  
25 00'S  
26 00'S  
27 00'S

21 00'S  
22 00'S  
23 00'S  
24 00'S  
25 00'S  
26 00'S  
27 00'S



58 00'W

57 00'W

56 00'W

55 00'W

54 00'W

