

58°00'W 57°00'W 56°00'W 55°00'W 54°00'W

21°00'S  
22°00'S  
23°00'S  
24°00'S  
25°00'S  
26°00'S  
27°00'S

21°00'S  
22°00'S  
23°00'S  
24°00'S  
25°00'S  
26°00'S  
27°00'S

REPUBLICA DEL PARAGUAY  
 REGION ORIENTAL  
 Estimación Geoespacial de la Cobertura de los Cultivos de  
 TRIGO, CANOLA, COBERTURAS DE INVIERNO  
 Campaña Agrícola 2020



Departamentos

Distritos

**Cultivos**

Trigo

Canola

Coberturas de Invierno

**Fuentes:**

- (1) Imágenes de los Satélites LANDSAT 8, Sentinel 2B, CBERS 3, Resourcesat, Modis, captadas de Julio a Setiembre de 2.020.
- (2) Servidor de Imágenes de Alta Resolución ESRI.
- (3) Cartas Disergemil Escala 1:100.000.
- (4) Puntos GPS de terreno.

Proyección :UTM Elipsoide WGS84.

Metodo Estimación : (a) Clasificación Digital Supervisada de Píxeles.

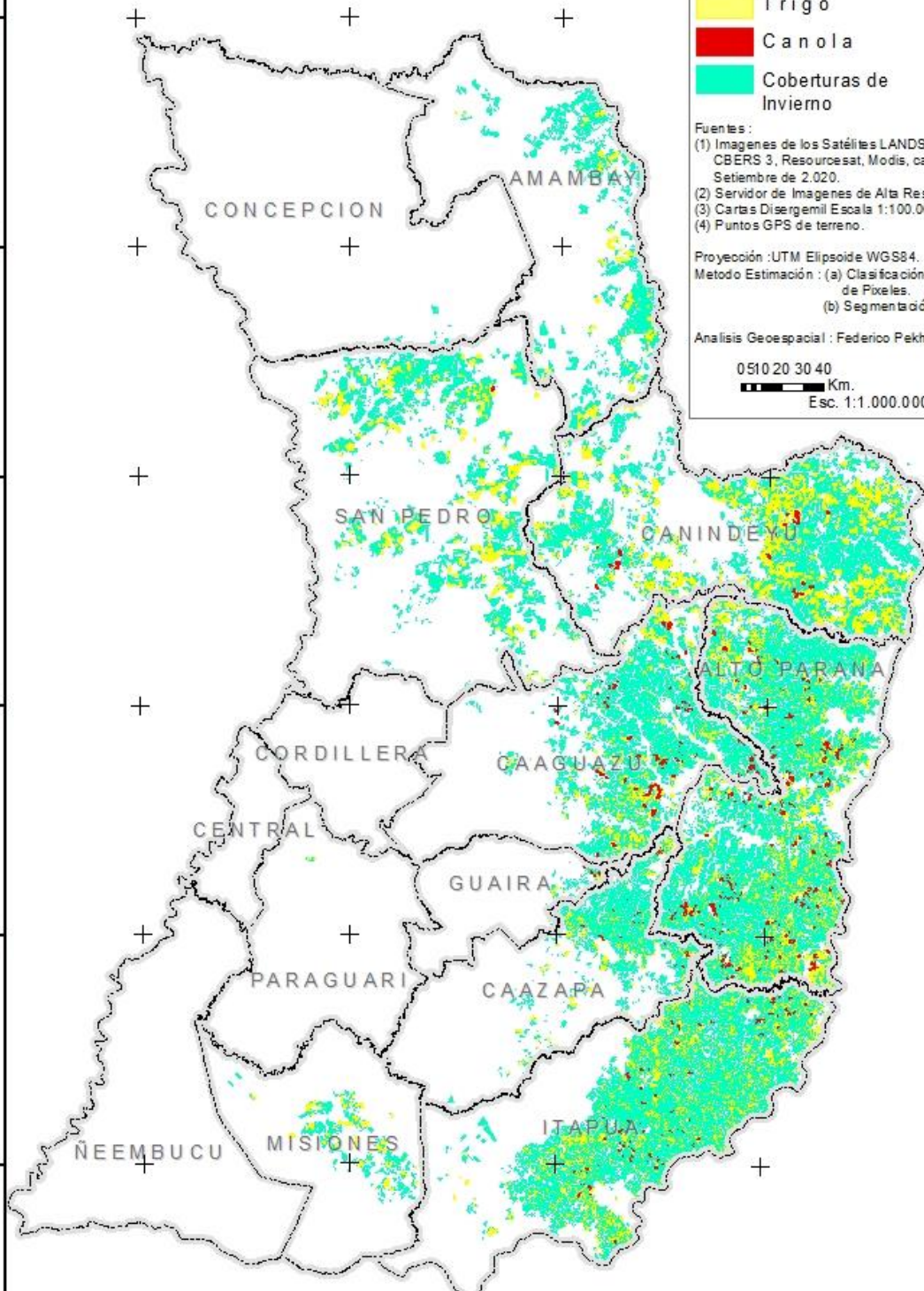
(b) Segmentación Orientada a Objetos.

Análisis Geoespacial : Federico Pehholtz. 2020.

0 5 10 20 30 40

Km.

Esc. 1:1.000.000



58°00'W 57°00'W 56°00'W 55°00'W 54°00'W

# REPUBLICA DEL PARAGUAY

## Región Oriental

### INSTITUTO DE BIOTECNOLOGIA AGRICOLA (INBIO)

Estimación de Superficies (ha.) de TRIGO - CANOLA - CULTIVOS DE COBERTURA

### Campaña Agrícola 2.020

DEPARTAMENTOS	Trigo (ha)	%	Canola	%	Cobertura	%
01 - CONCEPCION	-	-	-	-	3.936	0,12
02 - SAN PEDRO	38.776	8,76	155	0,40	343.828	10,09
04 - GUAIRA	1.007	0,23	352	0,91	18.375	0,54
05 - CAAGUAZU	26.714	6,03	7.950	20,53	461.640	13,55
06 - CAAZAPA	18.080	4,08	1.830	4,73	189.992	5,58
07 - ITAPUA	120.187	27,14	6.820	17,61	665.823	19,55
08 - MISIONES	4.703	1,06	-	-	53.123	1,56
09 - PARAGUARI	72	0,02	-	-	787	0,02
10 - ALTO PARANA	148.737	33,58	18.694	48,28	842.890	24,75
13 - AMAMBAY	12.261	2,77	-	-	199.497	5,86
14 - CANINDEYU	72.348	16,34	2.920	7,54	630.195	18,50
<b>Total</b>	<b>442.887</b>	<b>100</b>	<b>38.722</b>	<b>100</b>	<b>3.406.150</b>	<b>100</b>