

DEPARTAMENTOS	REPUBLICA DEL PARAGUAY REGION ORIENTAL TRIGO - CANOLA - COBERTURA SECA - COBERTURA VERDE Superficie de Cultivos en Hectáreas Campaña Agrícola Año 2.022							
	TRIGO	%	CANOLA	%	COB.SECA	%	COB.VERDE	%
01 - CONCEPCION	-	-	-	-	3.976	1	6.839	9
02 - SAN PEDRO	7.362	2	1.647	2	90.658	20	153.162	196
04 - GUAIRA	2.511	1	1.124	1	10.681	2	7.750	10
05 - CAAGUAZU	58.937	13	12.585	16	196.879	44	210.317	269
06 - CAAZAPA	34.668	8	5.811	7	108.476	24	74.506	95
07 - ITAPUA	153.014	34	19.255	25	449.515	100	206.834	265
08 - MISIONES	6.619	1	1.067	1	34.023	8	13.038	17
09 - PARAGUARI	321	0	-	-	215	0	280	0
10 - ALTO PARANA	138.981	31	32.241	41	473.020	105	388.981	497
13 - AMAMBAY	7.667	2	710	1	73.942	16	95.731	122
14 - CANINDEYU	41.350	9	3.749	5	330.920	73	370.600	474
Total Region Oriental	451.430	100	78.189	100	1.772.305	100	1.528.038	100

58°W 57°W 56°W 55°W 54°W



REPUBLICA DEL PARAGUAY
Región Oriental

TRIGO - CANOLA - SIEMBRA DIRECTA
Estimación de Cobertura por
Análisis Geoespacial

Campaña Agrícola
Año 2.022

Leyendas

Departamentos

Coberturas

Trigo

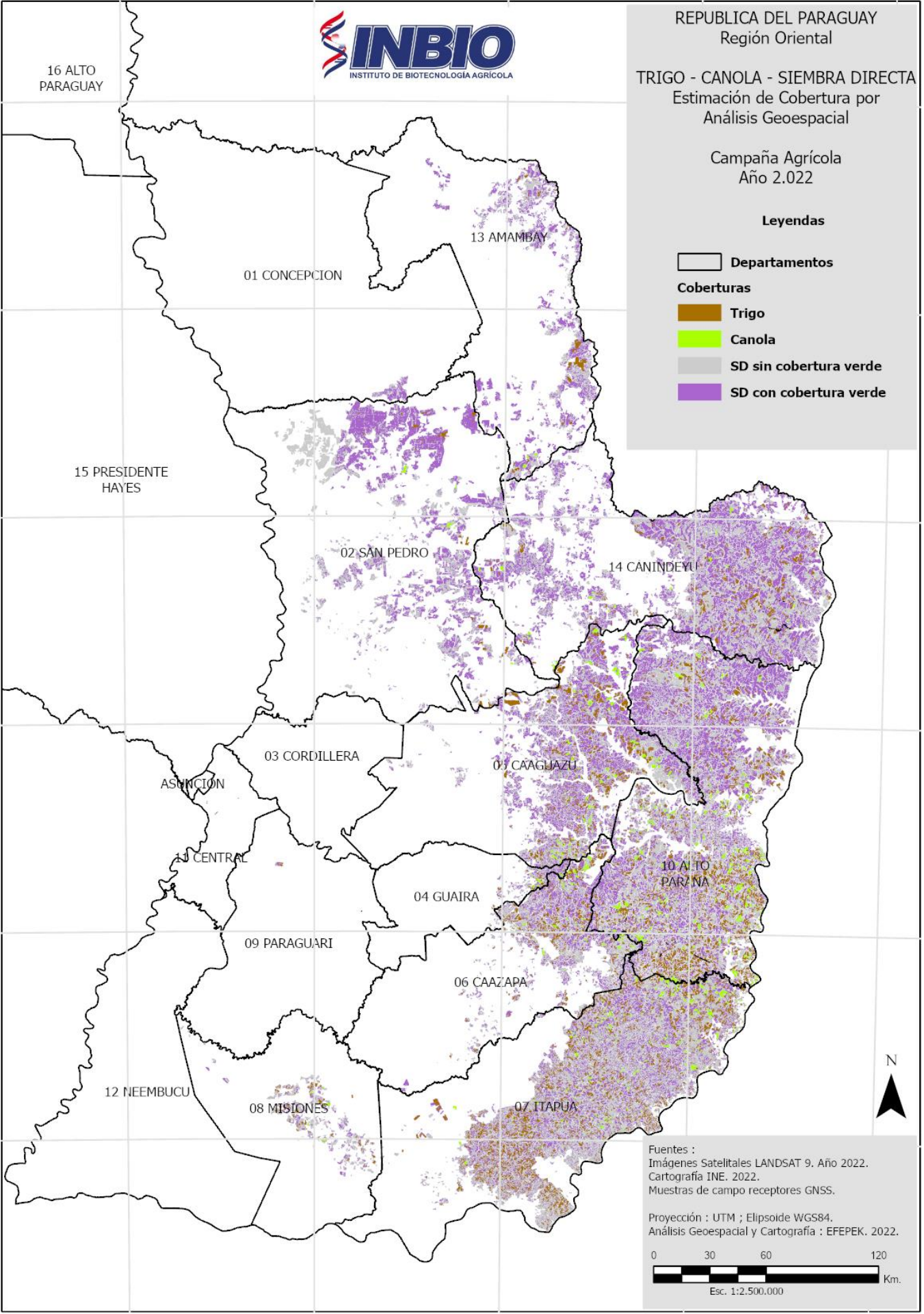
Canola

SD sin cobertura verde

SD con cobertura verde

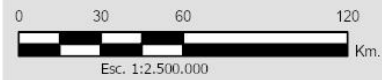
22°S
23°S
24°S
25°S
26°S
27°S

22°S
23°S
24°S
25°S
26°S
27°S



Fuentes :
Imágenes Satelitales LANDSAT 9. Año 2022.
Cartografía INE. 2022.
Muestras de campo receptores GNSS.

Proyección : UTM ; Elipsoide WGS84.
Análisis Geoespacial y Cartografía : EFEPEK. 2022.



58°W 57°W 56°W 55°W 54°W