

DEPARTAMENTOS	MAIZ y SOJA SAFRIÑA Superficie de Cultivos en Hectáreas Campaña Agrícola Año 2.022			
---------------	---	--	--	--

	MAIZ	%	SOJA	%
01 - CONCEPCION	6.559	0,64	-	-
02 - SAN PEDRO	103.311	10,06	17.893	3,90
04 - GUAIRA	4.460	0,43	1.354	0,29
05 - CAAGUAZU	156.765	15,27	77.377	16,85
06 - CAAZAPA	63.705	6,21	36.599	7,97
07 - ITAPUA	133.919	13,05	48.054	10,46
08 - MISIONES	2.500	0,24	492	0,11
09 - PARAGUARI	11	0,001	1	0,0002
10 - ALTO PARANA	354.252	34,51	216.019	47,03
13 - AMAMBAY	32.055	3,12	3.469	0,76
14 - CANINDEYU	169.054	16,47	58.077	12,64
Total Región Oriental PY	1.026.591	100	459.336	100

58°0'0"W 57°0'0"W 56°0'0"W 55°0'0"W 54°0'0"W

REPUBLICA DEL PARAGUAY

Región Oriental

Estimación Geoespacial de la Cobertura de los Cultivos de MAIZ y SOJA ZAFRIÑA - Campaña Agrícola 2022



Legendas

Departamentos

Cultivos

SOJA ZAFRIÑA

MAIZ ZAFRIÑA

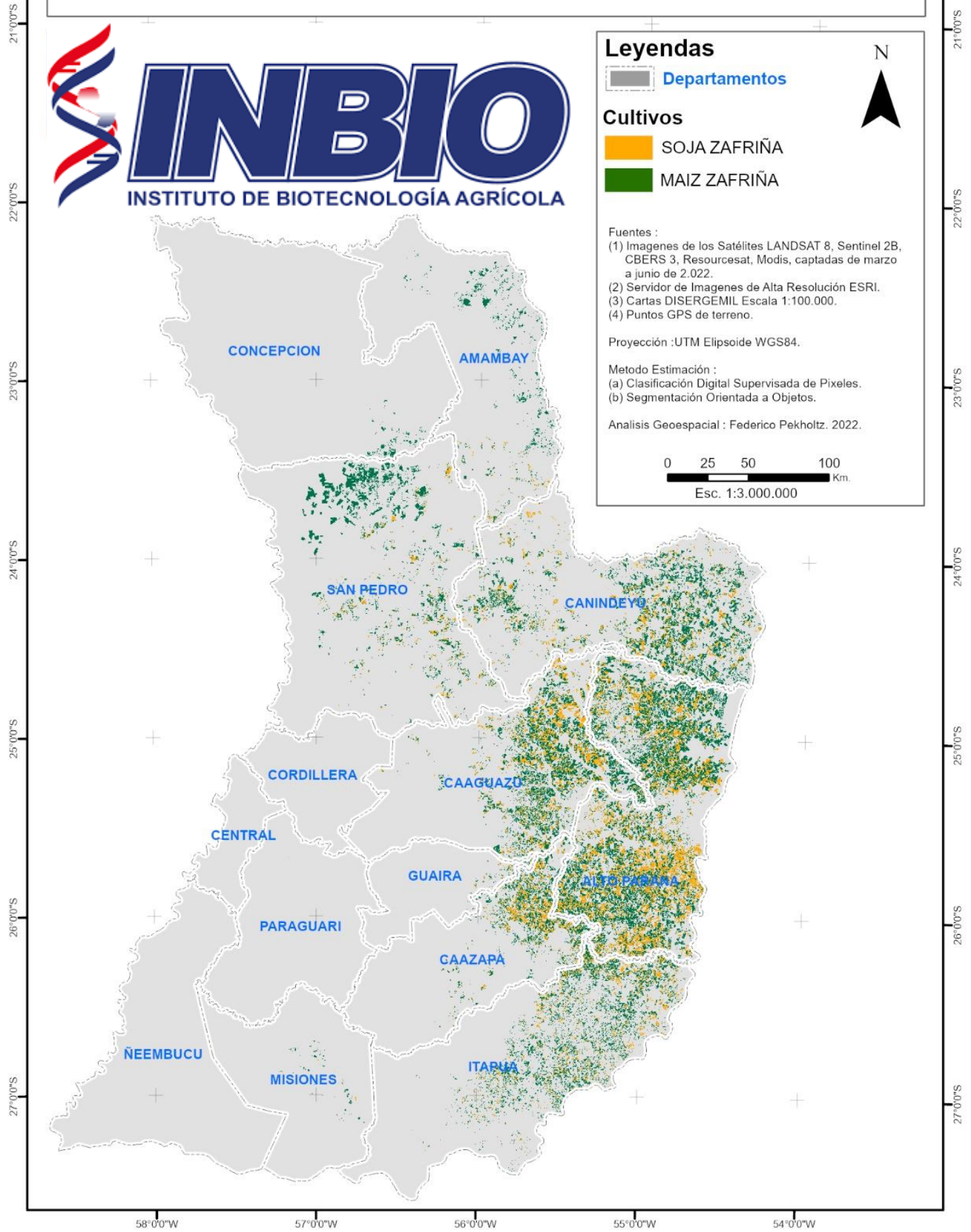
Fuentes :
(1) Imágenes de los Satélites LANDSAT 8, Sentinel 2B, CBERS 3, Resourcesat, Modis, captadas de marzo a junio de 2.022.
(2) Servidor de Imágenes de Alta Resolución ESRI.
(3) Cartas DISERGEMIL Escala 1:100.000.
(4) Puntos GPS de terreno.

Proyección :UTM Elipsoide WGS84.

Metodo Estimación :
(a) Clasificación Digital Supervisada de Píxeles.
(b) Segmentación Orientada a Objetos.

Analisis Geoespacial : Federico Pekholtz. 2022.

0 25 50 100 Km.
Esc. 1:3.000.000



58°0'0"W 57°0'0"W 56°0'0"W 55°0'0"W 54°0'0"W